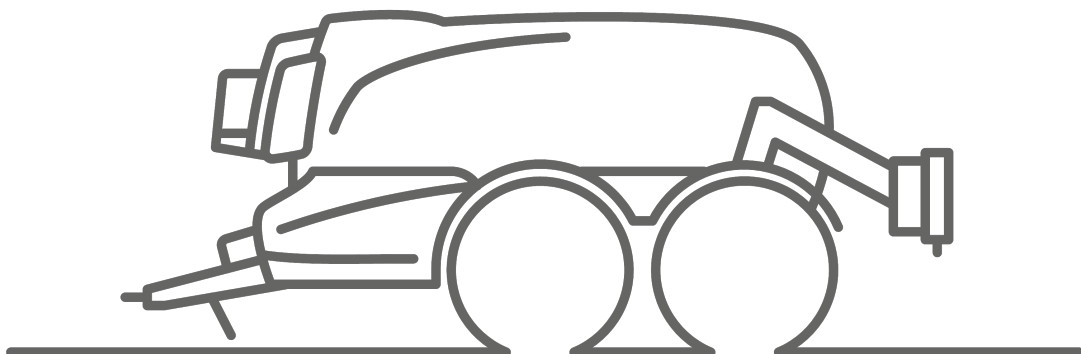




# Список запасных частей

пенный маркер



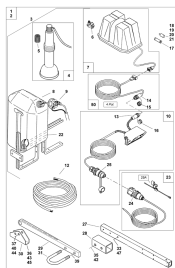
**Содержание**

---

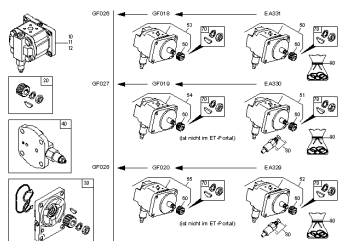
пенный маркер (МН394)	3
пенный маркер (ЕТВ-012139)	5
Гидравлический двигатель GF026 (ЕТВ-0000005392)	9
Гидравлика (2) СС NW319 цилиндр складывания на внутренней консоли (ЕТВ-0000005401)	11

---

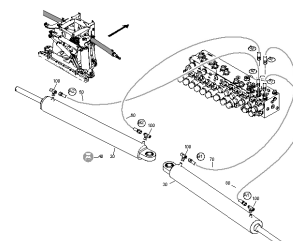
## пенный маркер (MH394)



1, ETV-012139, пенный маркер ,  
1



X010, ETV-000005392,  
Гидравлический двигатель  
GF026, 0



L600, ETV-000005401,  
Гидравлика (2) CC NW319  
цилиндр складывания на  
внутренней консоли, 0

**пенный маркер (МН394)**

Объект	Артикул	Элемент	Описание
1	ЕТВ-012139	1	пенный маркер
X010	ЕТВ-0000005392	11	Гидравлический двигатель GF026
L600	ЕТВ-0000005401	21	Гидравлика (2) СС NW319 цилиндр складывания на внутренней консоли



## пенный маркер (ETB-012139)

Артикул	Элемент	Описание	Комментарий	Количество
915737	1	Маркер пенный с компресом в комбинации со штангами Super-S		1
920530	2	Пенный маркер с компрессором в комбинации со штангами Q-plus		1
NML	3	Больше не поставляется		1
ZF361	4	Форсунка пенная		1
ZF353	5	SCHWAMM		1
ZF357	6	Электроклапан		1
ZF359	7	Компрессор		1
ZF355	8	Емкость для пенного маркера		1
ZF356	9	Крышка		1
924078	10	Блок управления в сборе	Pos 13, 16, 19, 25!	1
ZF360	12	Кабель удлинительный (33 м.)		1
NF018	13	Втулка		1
NF094	14	Кабель соединительный 3-х контактный		1
NF109	15	BLINDBUCHSE 4POL. AMPHENOL		1
NF108	16	BLINDSTECKER BINDER-RD24		1
NF107	17	STOSSVERBINDER 1,50-2,50MM2		1
NF004	18	ADERENDHUELSE 1,00MM2 L= 8MM ISOL.		1
NF009	19	ADERENDHUELSE 2,50MM2 L= 8MM ISOL.		1
NF006	20	ADERENDHUELSE 1,50MM2 L= 8MM ISOL.		1
NF050	21	FL-ST-HUELSE 1,5-2,5MM2 ISOL.		1
OD037	22	# Концентрат для пенного маркера 25 л		1
NL080	23	Кабель питания		1

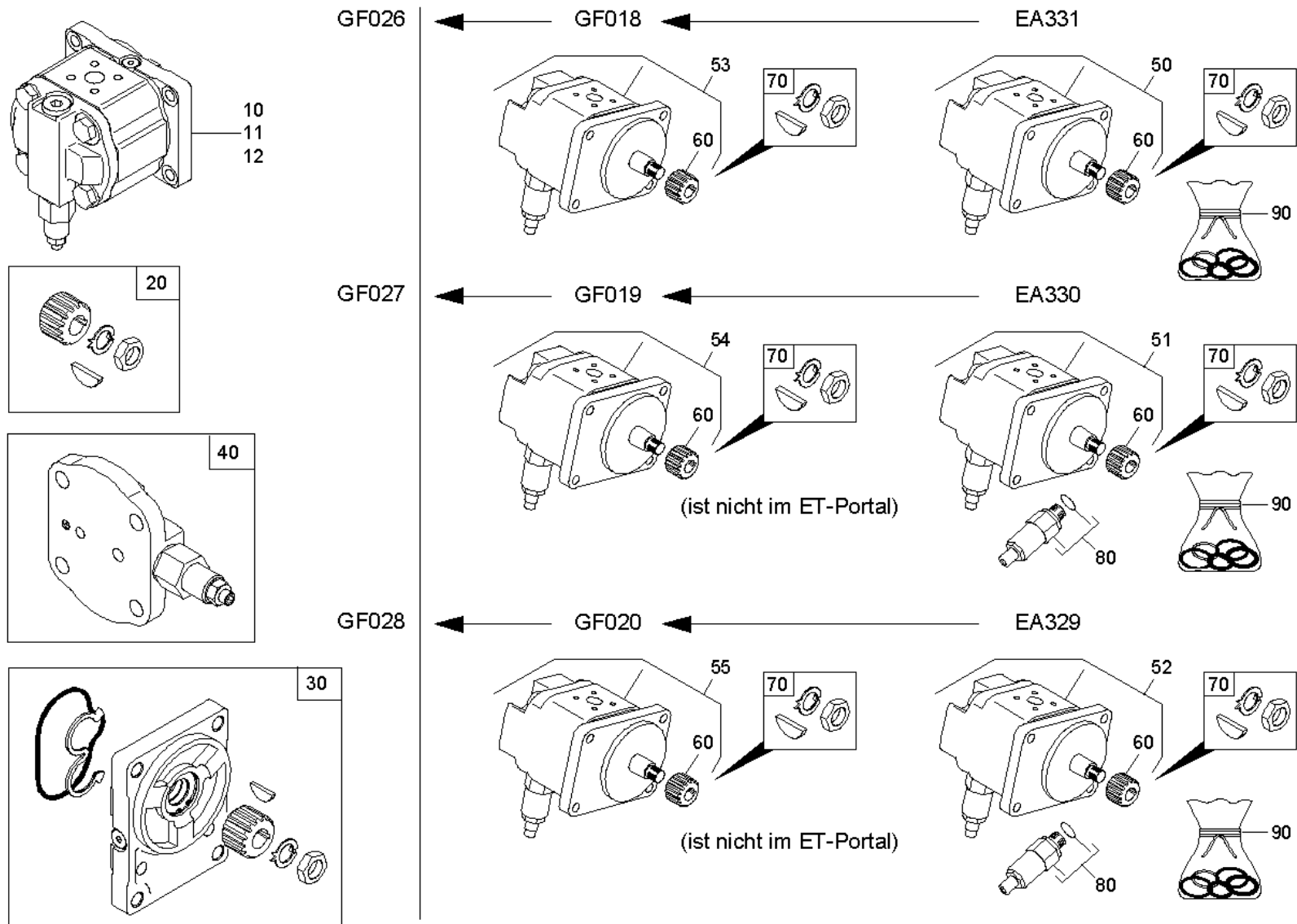
## пенный маркер (ETB-012139)

Артикул	Элемент	Описание	Комментарий	Количество
NF089	24	Розетка (12 V вилка DIN 9680)		1
NF095	25	NULL		1
7777110	27	BEHAELTERTRAEGER (02)		1
916549	28	FUEHRUNGSROHR (02) ##E		1
920524	29	Часть держателя штанги		1
916564	30	ROLLENAUFNAHME (02/K5)##E		1
KE287	31	Скоба		1
DB152	32	Болт		1
DB135	33	Болт		1
DB161	34	Болт		1
DB122	35	Болт		1
DC031	36	Болт		1
DC072	37	Болт		1
KE032	38	Стяжка		1
DE030	39	БГР-ГА 4032 М 8 А4 -70		1
DE036	40	Гайка		1
DE578	41	Гайка		1
DE539	42	Гайка		1
DE537	43	Гайка		1
DF362	44	Шайба		1
DF176	45	Шайба		1
DF013	46	Шайба		1

**пенный маркер (ETB-012139)**

Артикул	Элемент	Описание	Комментарий	Количество
DF177	47	Шайба		1
DI190	48	Штифт		1
922192	50	Кабель адаптера пенный маркер		1

## Гидравлический двигатель GF026 (ETB-0000005392)



## Гидравлический двигатель GF026 (ETB-0000005392)

Артикул	Элемент	Описание	Количество
GF026	10	Гидромотор	1
GF027	11	# Гидромотор (правое вращение)	1
GF028	12	# Гидромотор (правое вращение)	1
YY01031	20	KUPPLUNGSHUELSE	1
YY01032	30	DICHTSATZ M. KUPPLUNGSHUELSE##A	1
YY01092	40	MOTORENDDECKEL M. DBV	1
GF026	50	Гидромотор	1
NML	51	Больше не поставляется	1
NML	52	Больше не поставляется	1
GF018	53	HYD-MOT ZAHN 6,0 RE (4500 1/MIN)##A	1
GF019	54	#HYD-MOT ZAHN 8,5 RE (4500 1/MIN)	1
GD225	60	Втулка сцепления	1
YY00167	70	Комплект монтажный для GD225	1
YHPL5860869U5R	80	Клапан - ограничитель давления	1
YY01245	90	DICHTSATZ F. EA329/EA330/EA331	1



## Гидравлика (2) СС NW319 цилиндр складывания на внутренней консоли (ETB-000005401)

Артикул	Элемент	Описание	Комментарий	Количество
GA534	20	HYD-ZYL D- 90- 50- 710- 1145 LI. (02/K3)	ACHTUNG! Hydraulikzylinder vor der Montage entl?ften!	1
GA535	30	HYD-ZYL D- 90- 50- 710-1145 RE. (02/K3)	ACHTUNG! Hydraulikzylinder vor der Montage entl?ften!	1
YY01387	40	DICHTSATZ F. GA534/GA535	ACHTUNG! Hydraulikzylinder vor der Montage entl?ften!	1
GB186	50	Гидрошланг с защитными крышками		1
GB1148	60	HD-SCHL. 1SN 6-08L N /N - 2300		1
GB185	70	Гидрошланг		1
GB1149	80	HD-SCHL. 1SN 6-08L N /N - 2200		1
GD962	100	Дроссель		4



**AMAZONE**

**AMAZONEN-WERKE**

H. DREYER SE & Co. KG  
Postfach 51  
49202 Hasbergen-Gaste  
Germany

+49 (0) 5405 501-0  
[amazone@amazone.de](mailto:amazone@amazone.de)  
[www.amazone.de](http://www.amazone.de)